



## **Architektonische Highlights mit TERRAPLAN**

Sichtbeton für den Boden

## Architektonische Highlights mit TERRAPLAN Sichtbeton für den Boden

Der Trend zur modernen Sichtbetonarchitektur setzt sich im Bodenbereich fort: Bauherren und Architekten wählen für gestalterisch anspruchsvolle Flächen immer häufiger fugenlose Betonböden. Alle hier gezeigten TERRAPLAN-Böden wurden auf Basis von Dyckerhoff WEISS hergestellt.

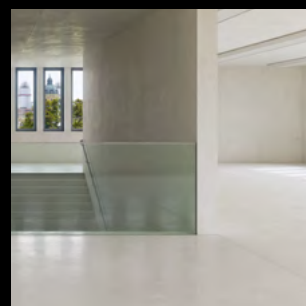
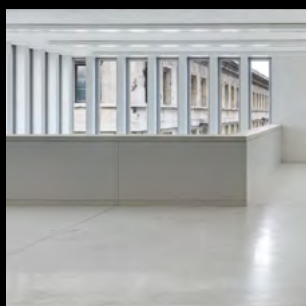
Je nach Materialzusammensetzung und Schleiftechnik können mit Dyckerhoff TERRAPLAN unterschiedliche optische Effekte erzielt werden – von klassisch-elegant bis puristisch-modern. Durch eine gröbere Körnung und intensives Schleifen wird eine terrazzoähnliche, edle Oberfläche erzeugt, die häufig für Museen, Schulen oder anspruchsvolles Wohnen angestrebt wird. Eine feine Körnung oder leichtes Anschleifen führt hingegen zu einer schlichten Optik. Solche Böden passen gut zu Sichtbetonwänden und allgemein zum derzeitigen Purismus-Trend in der Architektur.



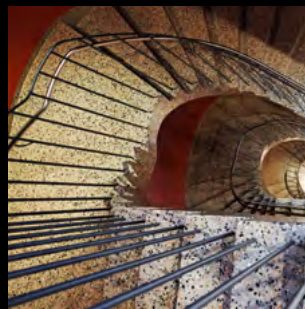
### NS-Dokumentationszentrum, München

Die zurückgenommene Architektur mit Wänden und Böden aus Sichtbeton bietet einen angemessenen Rahmen für die sensible Thematik und wurde mit dem Heinze Architektenaward 2015 ausgezeichnet.

Architektur: Georg Scheel Wetzel  
Architekten, Berlin







### Stadtvilla am Englischen Garten, München

Die Stadtvilla am Englischen Garten bietet auf 2.500 m<sup>2</sup> Platz zum Wohnen, Arbeiten und für Ausstellungen. Der Boden in Terrazzo-Optik mit grünen, roten und weißen Marmor-splittern wurde durchgängig im ganzen Haus verlegt.

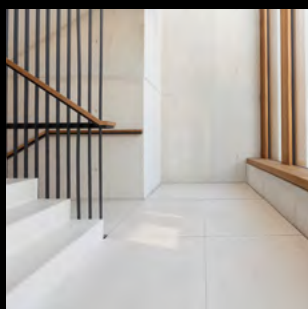
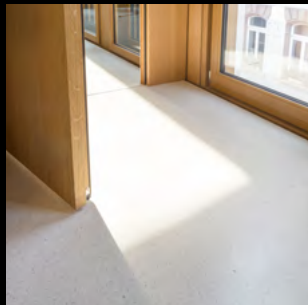
Architektur: Sauerbruch Hutton, Berlin



**Theater,  
Heidelberg**

Der klassisch-schöne TERRAPLAN-Boden harmoniert gut mit dem hellen Sichtbeton der Wände. Die geschliffenen Partikel bestehen aus dem Kalkstein „Ulmer Weiß“ mit einer Körnung von maximal 5 Millimetern Durchmesser.

Architektur: Waechter + Waechter,  
Darmstadt







**Riedberg-Gymnasium,  
Frankfurt**

Die hellgelbe Gesteinskörnung „Jura“ sorgt für ein freundliches Ambiente in diesem jüngsten Frankfurter Gymnasium. Insgesamt wurden 1.500 m<sup>2</sup> TERRAPLAN eingebaut, im Foyer konnten Feldgrößen bis zu 80 m<sup>2</sup> realisiert werden.

Architektur: Ackermann + Raff,  
Stuttgart, Tübingen



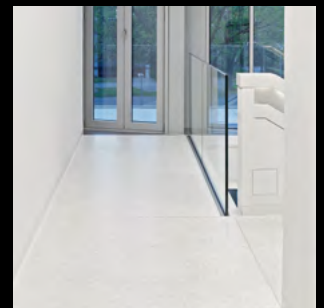


### Hauptbahnhof, Salzburg

Hier kommt TERRAPLAN für ein vielbeanspruchtes Infrastrukturbauwerk zum Einsatz. Der Hauptbahnhof Salzburg wirkt hell und freundlich – auch dank des fugenarmen Bodens.

Architektur: Kadawittfeld, Aachen





**Erbe Academy,  
Tübingen**

Die schlichten, hellen Sichtbetonböden schaffen eine gute Arbeitsumgebung für die Mitarbeiter des in der Elektromedizin tätigen Unternehmens.

Architektur:  
Schmitt Dannien Hofmann,  
Tübingen





**Montforthaus,  
Feldkirch (Österreich)**

Das Kultur- und Veranstaltungszentrum fügt sich harmonisch in den gewachsenen Altstadt kern ein. Die TERRAPLAN-Böden mit heller Gesteinskörnung geben den Räumlichkeiten eine elegante Note.

Architektur:  
Hascher Jehle, Berlin; Mitiska Wäger,  
Bludenz

Bildnachweis:

S1, S2: Stefan Müller, S3: Noshe, S4: Christian Buck, S5: Achim Große, S6: Angelo Kaunat,  
S7: Dietmar Strauß, S8: R. Bayer Betonsteinwerk

Herstellernachweis:

Alle Objekte R. Bayer Betonsteinwerk, Blaubeuren

**Dyckerhoff WEISS –  
Der Ästhet unter den Zementen**

Dyckerhoff GmbH  
Produktmarketing und Weisszement-Vertrieb  
Biebricher Straße 68, 65203 Wiesbaden  
Deutschland

Telefon 0611 676-1171  
Telefax 0611 609092  
info@dyckerhoff-terraplan.de  
www.dyckerhoff-terraplan.de