

Neuaufschluss Kieswerk Trebur

Projektüberblick, Stand 01.03.2022

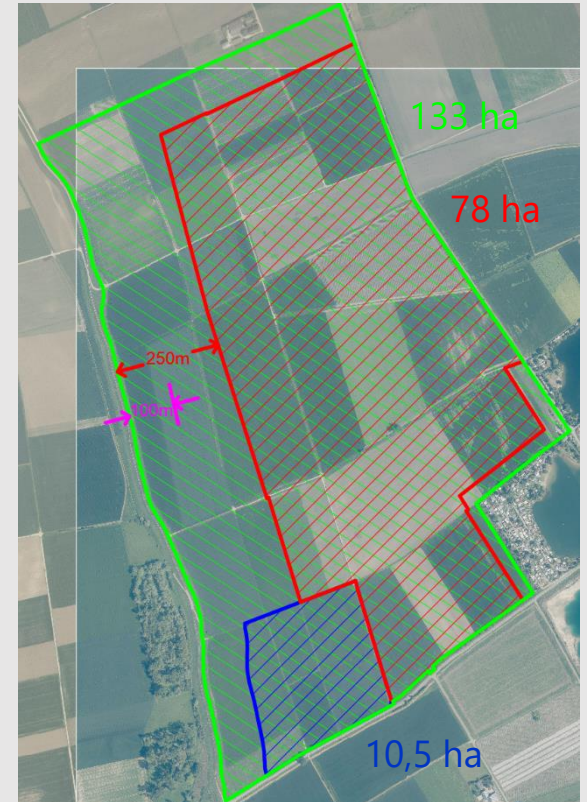


Projektüberblick

Festlegung der Rahmenbetriebsplanfläche - Historie

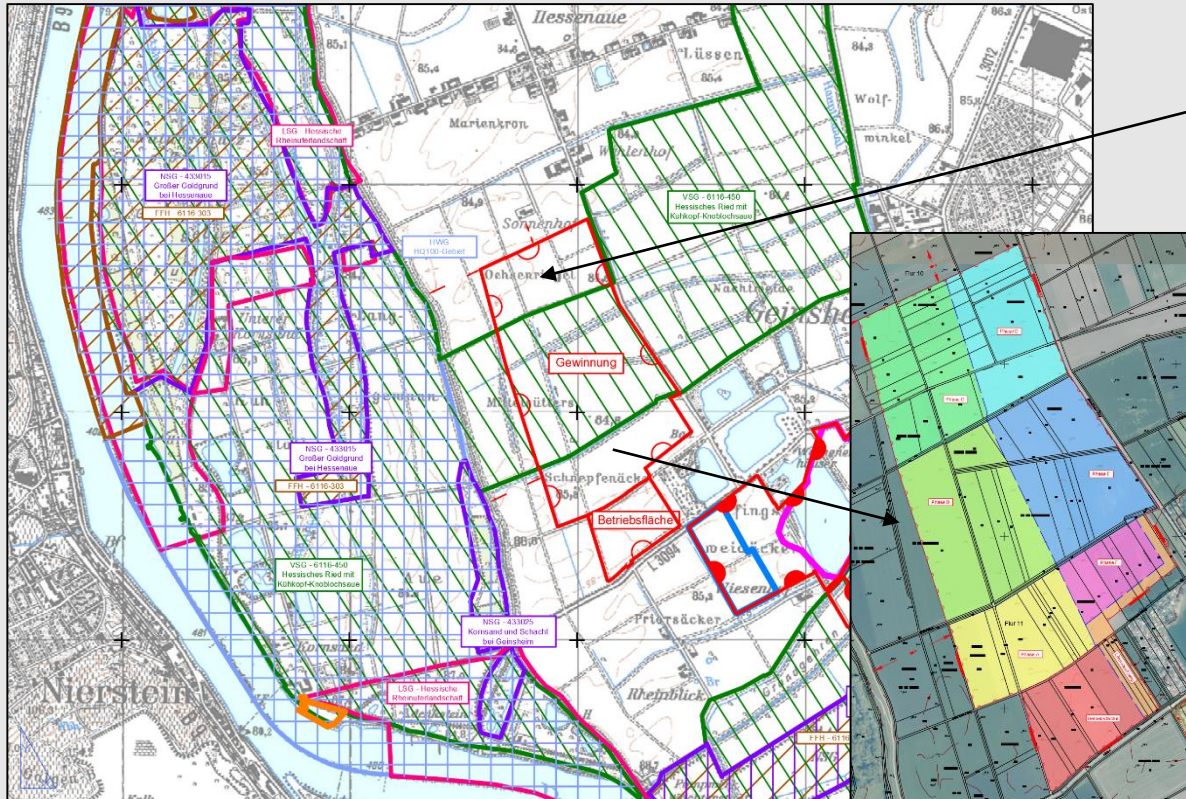
Dyckerhoff hat bei der Entwicklung der RBP-Fläche bereits **mehrfach einer Reduzierung zugestimmt** bzw. diese freiwillig vorgenommen:

- **2000**: Aufnahme eines 133 ha großen Vorranggebietes für oberflächennahe Rohstoffe im Raumordnungsplan auf Antrag der Gemeinde. Dies entsprach einer Abbaufäche von rund 100 ha.
- **2008/2010**: Reduzierung der RBP-Fläche um ca. **10,5 ha** zur Ausklammerung des Römerlagers
→ Verlust von ca. **3,2 Mio. t** Abbauprodukt
- **2010**: Reduzierung des Raumordnungsplans von 133 ha auf 78 ha zur Einhaltung eines deutlich über die gesetzlichen Anforderungen von durchschnittlich ca. 100 m hinausgehenden Abstandes zum Deich von 250 m
→ Damit Verlust von ca. **15 ha** Abbaufäche und Verlust von ca. **7,6 Mio. t** Produkt (entspricht einem **Abbauverlust rund 24 %**)



Projektüberblick

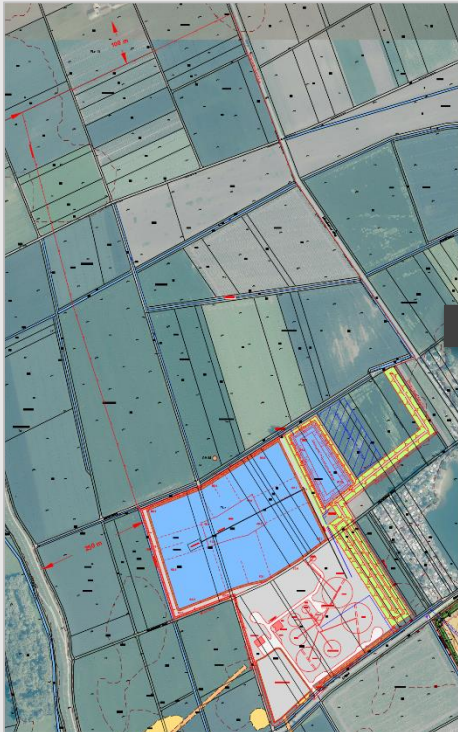
Eckdaten zum Projekt



- Im **Regionalplan ausgewiesene Fläche** für Sand- und Kiesabbau entspricht der jetzigen Projektfläche.
- Gesamtgröße beträgt **ca. 80 ha** (inkl. Betriebsfläche).
- Gebiet wird in Phasen A – F über einen Zeitraum von **ca. 53 Jahren** erschlossen.
- Jahresproduktion beläuft sich bei maximaler Vollauslastung auf **450.000 t**.

Projektüberblick

Eckdaten zum Projekt - Abbauentwicklung



Phase A – nach ca. 6 Jahren



Phase C – nach ca. 27 Jahren



Phase D – nach ca. 44 Jahren



Phase F – nach ca. 53 Jahren